

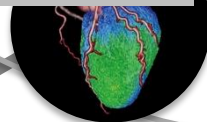
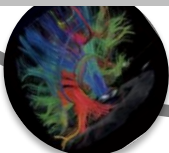
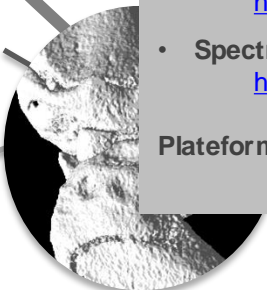
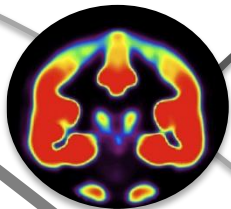
Plateformes d'imagerie *in vivo* IBISA : [http:// www.ibisa.net](http://www.ibisa.net)

- CEFI à Paris
[http:// www.bichat.inserm.fr](http://www.bichat.inserm.fr)
- CENIR à Paris
[http:// www.cenir.org](http://www.cenir.org)
- CERMEP-Imagerie du Vivant à Lyon
[http:// www.cermep.fr](http://www.cermep.fr)
- CYCERON à Caen
[http:// www.cyceron.fr](http://www.cyceron.fr)
- Imagerie Sciences du Vivant – In vivo à Grenoble
[http:// www.imagerie-grenoble.fr](http://www.imagerie-grenoble.fr)
- Imagerie Petit Animal – Paris Descartes à Paris
[http:// ipa.medecine.univ-paris5.fr/](http://ipa.medecine.univ-paris5.fr/)
- NEUROSPIN à Saclay
[http:// www-dsv cea.fr/instituts/institut-d-imagerie-biomedicale-i2bm](http://www-dsv cea.fr/instituts/institut-d-imagerie-biomedicale-i2bm)
- Plateforme IRM in vivo animal et homme à Marseille
[http:// crmbm.univmed.fr](http://crmbm.univmed.fr)
- Plateforme d'Imagerie in vivo à Strasbourg
[http:// alsace.u-strasbg.fr/ ipb/ pfti/ accueil_pfti.htm](http://alsace.u-strasbg.fr/ipb/pfti/accueil_pfti.htm)
- PRIME à Orsay
- PRISM à Rennes
[http:// prism.univ-rennes1.fr/](http://prism.univ-rennes1.fr/)
- Spectrométrie et Imagerie par RMN à Bordeaux
[http:// www.pfsi.u-bordeaux2.fr/](http://www.pfsi.u-bordeaux2.fr/)

Plateformes d'imagerie *in vivo* FLI : [https:// its.aviesan.fr](https://its.aviesan.fr)

1^{ère} rencontre
nationale

Workshop des plateformes Imagerie *in vivo* IBISA et infrastructure France Life Imaging 12 et 13 septembre 2012 - Lyon



Pour toute question, n'hésitez pas à nous contacter :

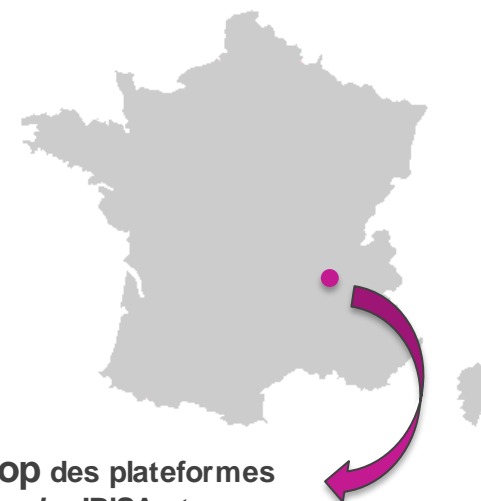


Françoise LECAIGNARD
Ingénieur de recherche au département
MEG
Tel : +33 (0)4 72 13 89 63
Mail : francoise.lecaignard@cermep.fr



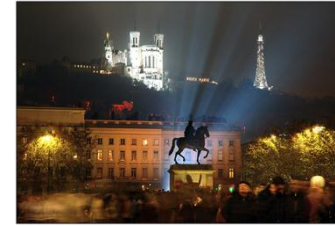
Marion ALVAREZ
Responsable Qualité du Cermep
Tel : +33 (0)4 72 68 86 11
Mail : alvarez@cermep.fr

- Contexte Page 3
- Programme Page 4
- Plans Page 5
- Informations pratiques Page 6
- Points d'intérêts à Lyon Page 7
- Contacts Page 8



**Workshop des plateformes
Imagerie *in vivo* IBiSA et
infrastructure France Life Imaging**

Quelques lieux parmi tant d'autres :



Basilique de Fourvière



Place Bellecour



Opéra



Place des Terreaux

Gastronomie :

Grattons, Jésus de Lyon, saucisson truffé ou pistaché accompagné de pommes de terre, tablier de sapeur, gâteau de foie de volaille, quenelles de brochet, gratins de cardon, ... et les Coussins de Lyon !



Autres curiosités :



Gnafron et Guignol : deux marionnettes créées en 1808, accompagnées par d'autres personnages et s'exprimant en « parler lyonnais ».



Lieu du workshop :

Institut des Sciences Cognitives
67 Boulevard Pinel
69675 BRON Cedex

Accès

Depuis la gare Part-dieu : bus C9 (arrêt *Hôpital Neurologique*)

Depuis l'aéroport de Lyon Saint-Exupéry:
navette Rhône-Express
bus C8 (arrêt *Parc Chambovet*)

www.rhonexpress.fr

www.tcl.fr

Commodités

<http://www.lyon-france.com/>

www.petitpaume.com

Si certaines plateformes (PF) d'imagerie in vivo sont opérationnelles depuis plusieurs dizaines d'années, l'idée qu'elles devraient répondre à un "cahier des charges" est récente. Elle date du début des années 2000 avec la création de la Réunion Inter Organismes (RIO), instance de réflexion pour les Sciences du vivant réunissant l'INSERM, l'INRA, le CEA et le CNRS. Quelques années plus tard, c'est le Groupement d'Intérêt Scientifique (GIS) Infrastructures en Biologie, Santé et Agronomie (IBiSA) qui a pris le relais.

Il est alors apparu que toutes les PF d'imagerie in vivo avaient des problèmes communs (pour n'en citer que quelques uns) : les meilleurs moyens de fonctionner ; comment être constamment au meilleur niveau ; quels montages financiers pour renouveler les imageurs ou en acquérir de nouveaux ; quels tarifs d'exams pour les chercheurs, l'ANR, les industriels.

Pratiquement ces questions se posent mais avec plus ou moins d'intensité, à toutes les PF. D'où l'idée, qui a émergé de discussions informelles, d'organiser un échange entre les PF pour au moins savoir comment font les autres et pour que chacun, pour sa PF, s'inspire de ce qu'il considère comme de bonnes pratiques.

A partir du cahier des charges (RIO puis IBiSA) mais aussi de la pratique quotidienne, les questions ont alors été regroupées en 8 thématiques : Coûts et financements, Ressources Humaines, Démarche Qualité et compte-rendu de l'activité, Respect de la réglementation (expérimentation sur l'Homme et sur l'animal), Formation des utilisateurs, Interactions plateforme-chercheurs, Développements matériels et logiciels, et Traitement des données.

De manière concomitante, l'Institut Thématique Multi-Organismes "Technologies pour la Santé" (ITMO TS) de l'Alliance nationale pour les sciences de la vie et de la santé (AVIESAN), par la voix de son directeur Jacques GRASSI, a rejoint l'action. La reconnaissance de l'infrastructure France Life Imaging (FLI), dans le cadre des Investissements d'avenir, a ensuite amplifié cette interaction.

Les 12 plateformes IBiSA / imagerie in vivo ont alors été interviewées, sur leur site, par des collègues du CERMEP à partir des formulaires de déclinaison des thématiques. Des groupes de travail, dont les membres appartiennent aux différentes PF, ont alors été constitués pour dépouiller les réponses aux formulaires et en extraire des synthèses. Ce sont ces résultats qui seront présentés les 12 et 13 septembre 2012 et à partir desquelles les discussions s'engageront.

Il appartiendra aux participants mais aussi, plus largement, à toutes les PF concernées par l'imagerie in vivo, de décider de l'avenir de cette rencontre, sans doute en identifiant les thématiques qu'il convient d'approfondir et les actions pouvant bénéficier à l'ensemble de la communauté.

Gérard GIMENEZ
Directeur du Cermep

JOUR 1 : Mercredi 12 septembre 2012

- 10h00 : Accueil café
- 10h30 : Mot d'ouverture (G.Gimenez et F.Lethimonnier)
- 10h45 : Table Ronde des tutelles
- 11h45 : GT Démarche Qualité et Compte-Rendu de l'activité
- 12h45 : Pause déjeuner

- 14h00 : GT Coût et financements
- 15h00 : GT Ressources Humaines
- 16h00 : GT Développements matériels
- 17h00 : Questions ouvertes
- 17h30 : Réunion du Comité de Pilotage France Life Imaging*

- 20h00 : Dîner à la Brasserie Georges**

JOUR 2 : Jeudi 13 septembre 2012

- 9h30 : Accueil café
- 10h00 : GT Formation des utilisateurs
- 11h00 : GT Interactions plateforme-chercheurs
- 12h30 : Pause déjeuner

- 14h00 : GT Développements logiciels et Traitement des données
- 15h00 : GT Respect de la réglementation
- 16h00 : Questions ouvertes
- 16h30 : Fin du workshop

* Pour les personnes concernées, Salle de Lecture de l'hôpital Cardiologique Louis Pradel

** Brasserie Georges : 30 cours de Verdun 69002 LYON
Tel : +33 (0)4 72 56 54 56

